

MONTAIGNE X RYL

PORTEFOLIO

LES PREMIERS PHILOSOPHES SONT POÈTES



La Royal Légendaire X Montaigne

Depuis six ans, nous opérons en collectif artistique. Déambulation dans les paysages, les manuscrits et l'art. Installations de street-art éphémères comme une acupuncture du territoire. Voilà notre démarche essentielle. Nous voyageons dans le golf de Gascogne, Océan et les pins, les marais la nuit, à l'affût des derniers feux follets... Nous admirons toutes les cultures résistantes, en ce qu'elles proposent de vivant et de libre.

COLLECTIF À GÉOMÉTRIE VARIABLE, MENÉ PAR
LES ARTISTES ROMAIN BIDAUX ET ARTUS BENOIT.



La Royal Légendaire X Montaigne



Invités par l'association Montaigne en Mouvement et le chateau Montaigne, les artistes de la Royal Légendaire ont parcouru la frontière entre Dordogne et Gironde, recréant le lien entre Montaigne et ses terres par des installations éphémères et un travail multidisciplinaire, mêlant poésie, photographie et oralité.

"la philosophie n'est elle aussi qu'une sorte de poésie à l'usage des sophistes. D'où ces auteurs antiques tiennent-ils leur autorité, sinon des poètes? D'ailleurs les premiers philosophes furent eux-mêmes des poètes, et parlèrent de philosophie en poètes."



Se fortifier les muscles

M x RYL



Il ne suffit pas de lui fortifier l'âme, il faut aussi lui fortifier les muscles. Car l'âme est trop accablée si elle n'est pas soutenue, elle a trop à faire pour pouvoir faire face seule à ces deux fonctions la fois.

MONTAIGNE : « Essais » - Livre I
Chapitre 25 - Sur l'éducation des enfants



Exposition : Montaigne en sa Tanière

« Quand je me joue à ma chatte, qui sait si elle passe son temps de son côté à se jouer de moi plus que je ne fais d'elle ? »

Avec L'Apologie de Raymond Sebond, Montaigne compose l'un des textes fondateurs de la pensée occidentale sur notre rapport aux animaux. En interrogeant ce qui distingue vraiment l'humain de la bête, il initie, perpétue et amplifie un regard d'admiration, d'humilité, parfois d'amusement envers le vivant. Une pensée ouverte, curieuse, précieuse.

La Royal Légendaire s'est emparée de cet essai comme on s'approche d'un feu ancien : pour en ranimer les braises, pour en faire surgir des visions nouvelles. À travers une série de tableaux, elle offre une lecture poétique et engagée, une traversée sensible des passages animaliers du texte. Ceux-ci sont ici rendus visibles, vibrants, profondément reliés à notre monde.

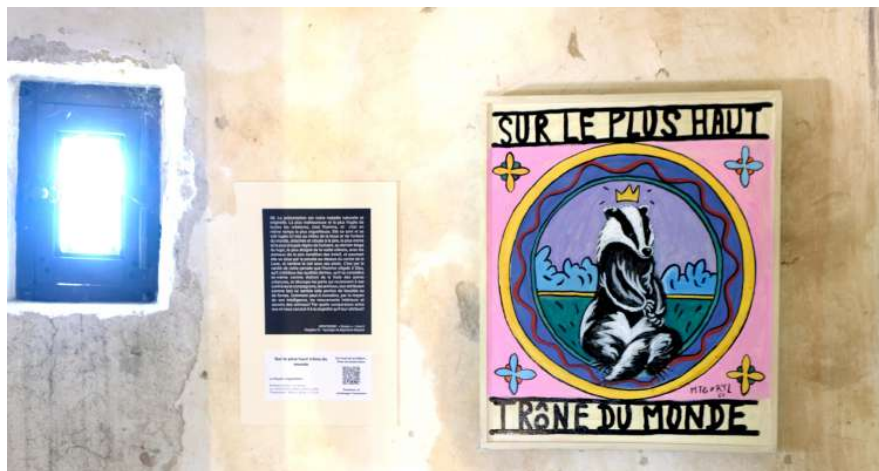
Dans la tour même où Montaigne écrivait, cette exposition donne voix au sauvage, aux bêtes, aux fleurs. Elle célèbre leur présence comme une évidence, un enchantement, une nécessité. La beauté du vivant n'y est pas objet d'étude, mais sujet de rencontre.

Montaigne en sa Tanière, c'est la rencontre d'un texte majeur avec une interprétation artistique libre et habitée. Une œuvre d'aujourd'hui qui dialogue avec une voix d'hier. Une invitation à penser autrement, à sentir autrement — depuis les yeux, les plumes, les feuillages.



Sur le plus haut trône du monde

M x RYL



C'est une absolue perfection, et comme divine, de scavoïr jouyr loiallement de son estre. Nous cherchons d'autres conditions, pour n'entendre l'usage des nostres, et sortons hors de nous, pour ne sçavoir quel il y fait. Si avous nous beau monter sur des eschasses, car sur des eschasses encores faut-il marcher de nos jambes. Et au plus eslevé throne du monde si ne sommes assis que sus nostre cul. Les plus belles vies sont, à mon gré, celles qui se rangent au modelle commun et humain, avec ordre, mais sans miracle et sans extravagance. Or la vieillesse a un peu besoin d'estre traictée plus tendrement.

MONTAIGNE : « Essais » - Livre III
Chapitre 13 - De l'expérience.



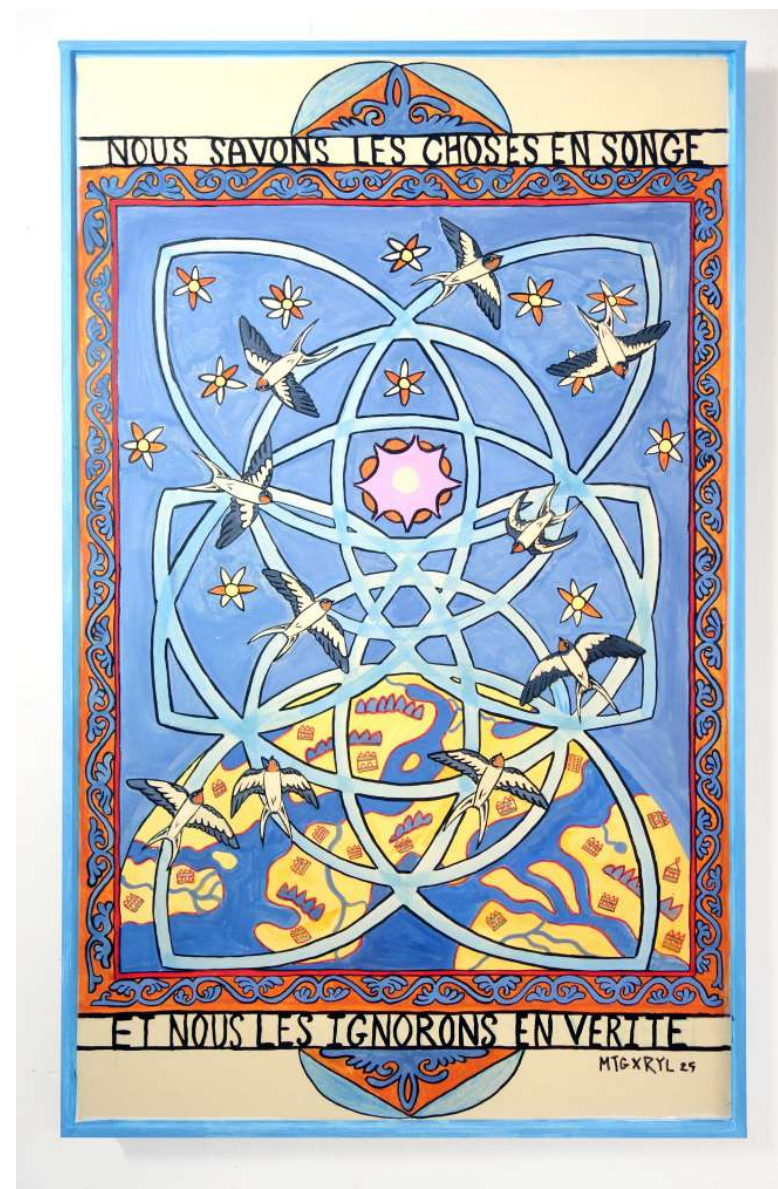
Nous savons les choses en songe

M x RYL



«Nous savons les choses en songe, dit Platon, et en vérité nous les ignorons» Montaigne

MONTAIGNE : « Essais » - Livre II
Chapitre 12 - Apologie de Raymond Sebond



Les ours donnent forme à leurs petits

M x RYL



Les sciences et les arts ne sortent pas d'un moule mais qu'on leur donne forme et apparence peu à peu, en les maniant et les polissant à plusieurs reprises, comme les ours donnent forme à leurs petits à force de les lécher.

MONTAIGNE : « Essais » - Livre II
Chapitre 12 - Apologie de Raymond Sebond



Il n'y a point de vent favorable

M x RYL



«Il n'est pas de vent favorable pour celui qui ne sait pas où il va.»
Sénèque

MONTAIGNE : « Essais » - Livre II
Chapitre 12 - Apologie de Raymond Sebond



Les essaims de Montaigne

M x RYL



«Les abeilles ont reçu une part de l'âme divine et des émanations célestes.» Virgile

MONTAIGNE : « Essais » - Livre II
Chapitre 12 - Apologie de Raymond Sebond



Le dérèglement de nos appétits

M x RYL



Le dérèglement et l'exagération de nos appétits dépassent toutes les inventions par lesquelles nous essayons de les assouvir.

MONTAIGNE : « Essais » - Livre II
Chapitre 12 - Apologie de Raymond Sebond



Est-ce que la banquise est trop fragile

M x RYL



les habitants de Thrace quand ils veulent se risquer sur quelque rivière gelée : ils lâchent un renard devant eux, et quand celui-ci est près du bord, il approche l'oreille de la glace pour savoir si le bruit de l'eau en dessous est proche ou lointain, en déduit que l'épaisseur est plus ou moins grande, et donc avance ou bien recule...

MONTAIGNE : « Essais » - Livre II
Chapitre 12 - Apologie de Raymond Sebond



L'oreille de Montaigne

M x RYL



L'Oreille de Montaigne
Installation sonore et sculpturale

Accrochée au flanc de la tour de Montaigne, une oreille géante capte les bruissements du monde. Reliée par un conduit rouge à la chambre haute du philosophe, elle réactive un dispositif historique : Montaigne écoutait les messes depuis son lit, grâce à un canal aménagé dans la pierre. Il en parle dans ses Essais, évoquant un « tintamarre » qui « estonne [ébranle] sa tour mesme ».

Cette sculpture rejoue ce trajet du son, de la chapelle à l'intime — et le fait exploser. Car ici, ce n'est plus la messe qu'on entend, mais des poèmes rugis à pleine gorge, des cris d'animaux, des mots en lutte. Une poésie sonore, physique, viscérale.

Murmurer ou gueuler, hululer c'est mieux.
Le tympan de Montaigne en redemande.



LA ROYAL LEGENDAIRE ET LE CHATEAU MONTAIGNE
PRESENTENT

**Montaigne
en sa tanière**

27 juin
30 août 2025

exposition d'après l'essai :
Apologie de Raymond Sebon

Vernissage Vendredi 4 juillet à partir de 17h Expo et performance live



Le dérèglement de nos appétits

La Royal Légendaire

Badigeon chaux, acrylique,
sur carton bois contre collé sur toile
Dimensions : 67cm x 94cm x 3,5 cm

VENDU



Sur le plus haut trône du monde

La Royal Légendaire

Badigeon chaux, acrylique,
sur carton bois contre collé sur toile
Dimensions : 40cm x 48cm x 3,5 cm

VENDU



Nous savons les choses en songe

La Royal Légendaire

Badigeon chaux, acrylique,
sur carton bois contre collé sur toile
Dimensions : 61cm x 102cm x 3,5 cm

VENDU



Médiocre connaissance, qu'une connaissance purement livresque

La Royal Légendaire

Badigeon chaux, acrylique,
sur carton bois contre collé sur toile
Dimensions : 61cm x 102cm x 3,5 cm

VENDU



Les essais de Montaigne

La Royal Légendaire

Badigeon chaux, acrylique,
sur carton bois contre collé sur toile
Dimensions : 62cm x 92cm x 3,5 cm

VENDU



Les ours donnent forme à leurs petits

La Royal Légendaire

Badigeon chaux, acrylique,
sur carton bois contre collé sur toile
Dimensions : 67cm x 94cm x 3,5 cm

VENDU



Il n'y a point de vent favorable

La Royal Légendaire

Badigeon chaux, acrylique,
sur carton bois contre collé sur toile
Dimensions : 48cm x 40cm x 3,5 cm

VENDU



Est-ce que la banquise est trop fragile ?

La Royal Légendaire

Badigeon chaux, acrylique,
sur carton bois contre collé sur toile
Dimensions : 48cm x 40cm x 3,5 cm

VENDU



**Partout où m'emporte le vent je me
pose un moment**

M x RYL